

# 1

# VROONRIJK

informatieavond 2: programma

## PRIJSSEGMENT WONINGEN

Sociaal	30%
Betaalbaar	20%
Vrije sector	50%

**Aantal woningen:** ca.185 woningen

### Informatieavond 1:

paneel 4 - stedenbouwkundige opzet



### Opsomming van de aanpassingen

- Sociaal woningbouwprogramma verspreid over de twee eilanden.
- De appartementengebouwen (Urban Villa's 4 lagen en een kap, galerij appartementen 3 - 4 lagen) liggen centraal in het plan op grote afstand van de bestaande en in aanbouw zijnde omliggende nieuwbouw.
- De door Gemeente Nissewaard aangeleverde profielen zijn in het ontwikkelgebied verwerkt.
- Aan de achterzijde van de aan de Speerpunt is de watergang twee keer zo breed gemaakt. Het eerder bedachte wandelpad is komen te vervallen en er zijn gelijksoortige woningen als aan het Speerpunt ingetekend.
- Geen doorgaande autoroute, ieder eiland heeft haar eigen verkeersafwikkeling voor de auto.
- Groene parkeercoffers toegepast, parkeren uit zicht.
- Geen toegang tot het gebied vanaf Stationsweg.
- Er is rekening gehouden met organische/natuurlijke wandelroutes met diverse speellocaties.



## Woningtypologieën

### 1. Rijwoningen

totaal: 64 woningen  
2 lagen + kap (verschillende maten)  
- Betaalbaar  
- Vrije sector



### 2. Dijkwoningen

totaal: 6 woningen  
3 lagen + kap  
- Vrije sector



### 3. Rijwoningen

totaal: 16 woningen  
2 lagen + kap  
- Sociaal



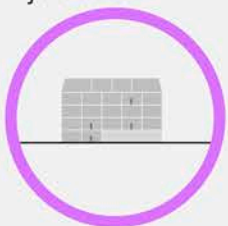
### 4. 2<sup>^</sup>1 kap woningen

totaal: 13 woningen  
2 lagen + kap  
- Vrije sector



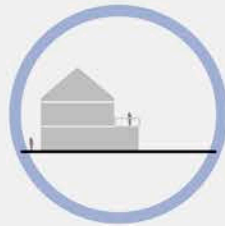
### 5. Appartementen

(urban villa)  
totaal: 42 woningen  
4 lagen + kap  
- Betaalbaar  
- Vrije sector



### 6. Beneden- bovenwoningen

(Bebo)  
totaal: 16 woningen  
(urban villa) 2 lagen + kap  
- Sociaal



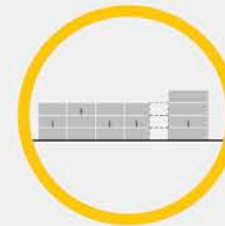
### 7. Vrijstaande woningen

totaal: 4 woningen  
2 lagen + kap  
- Vrije sector



### 8. Appartementen

(galerij)  
totaal: 24 woningen  
3~4 lagen plat  
- Sociaal

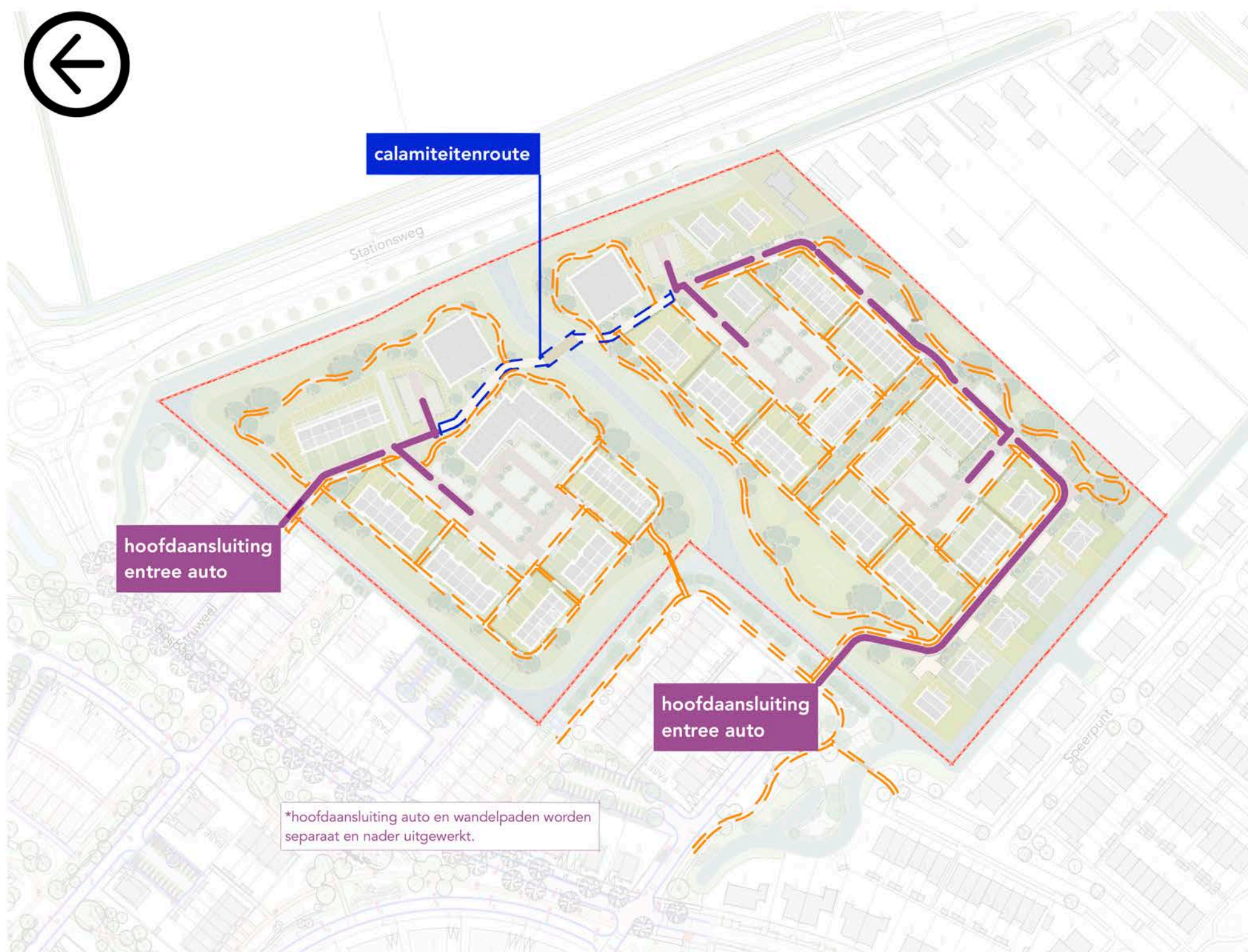




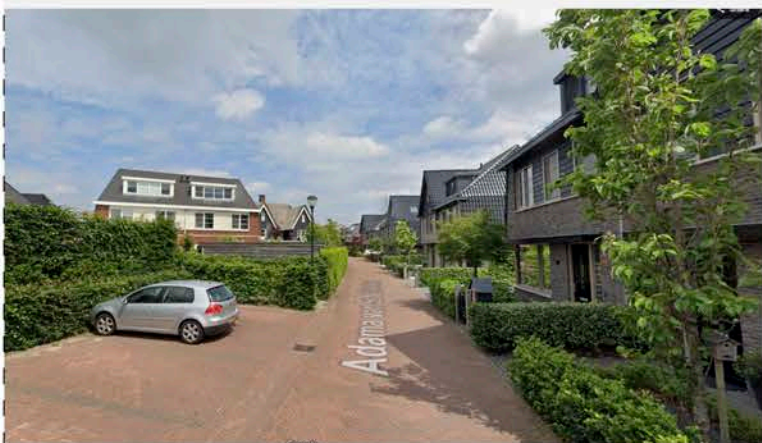
# 4

## VROONRIJK

### informatieavond 2: verkeer & routing



#### Groen & parkeren



Wegprofielen- kleinschalig deel straten



Groen parkeren

# 5

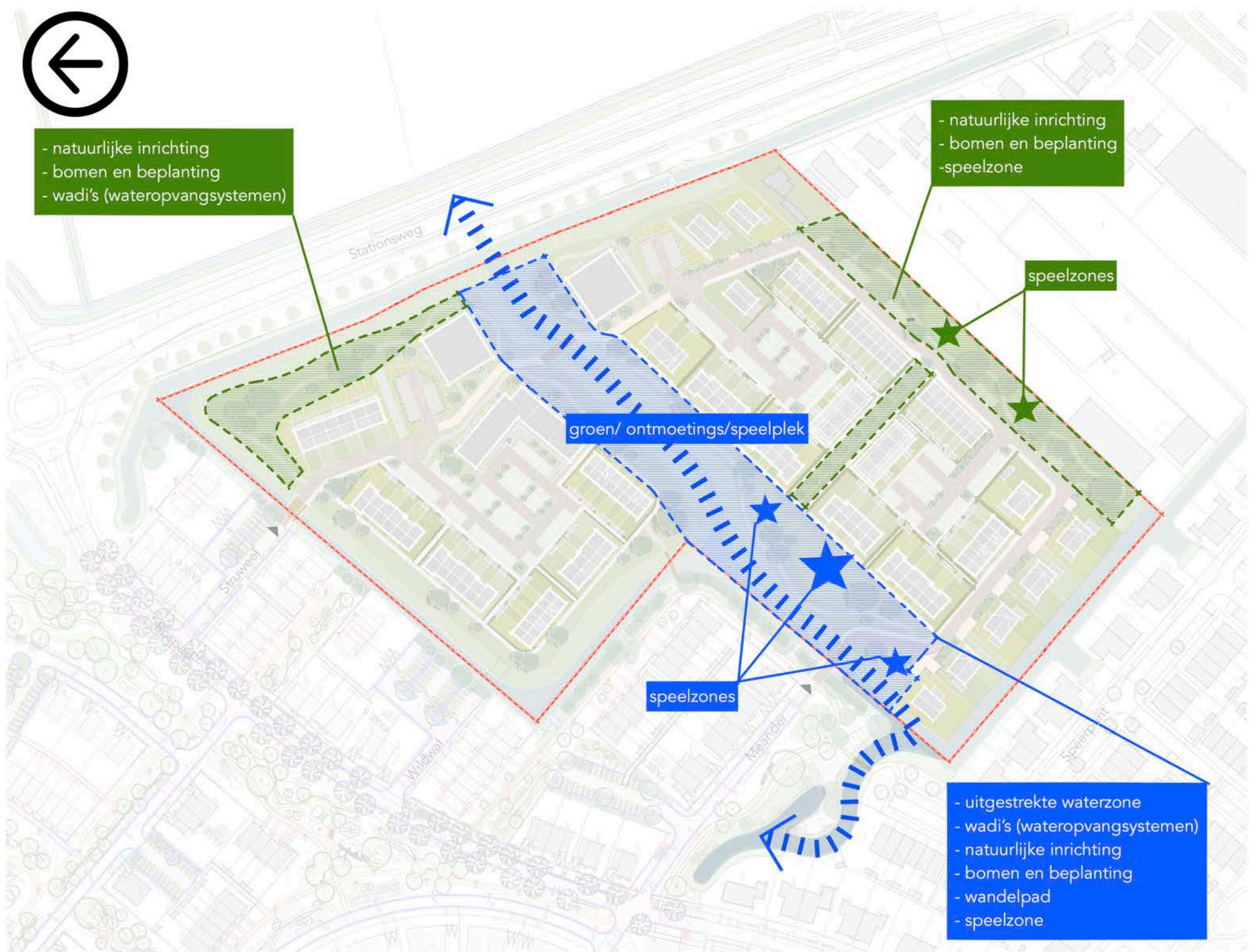
## VROONRIJK

### informatieavond 2: inrichting openbare ruimtes



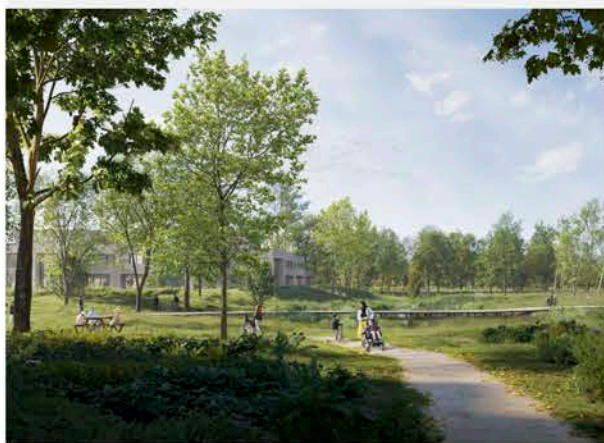
- natuurlijke inrichting
- bomen en beplanting
- wadi's (wateropvangsystemen)

- natuurlijke inrichting
- bomen en beplanting
- speelzone

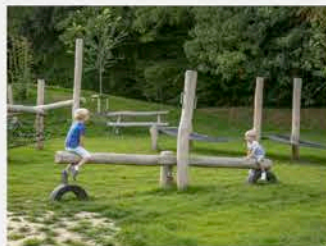


- uitgestrekte waterzone
- wadi's (wateropvangsystemen)
- natuurlijke inrichting
- bomen en beplanting
- wandelpad
- speelzone

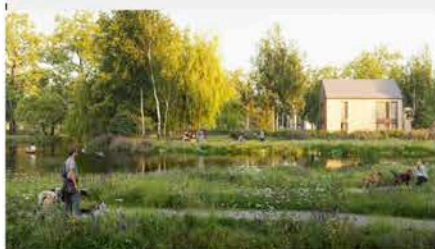
Groene zone (sfeerbeelden)



Organische paden



Speelzone



Groen



Centraal gebied met water (sfeerbeelden)

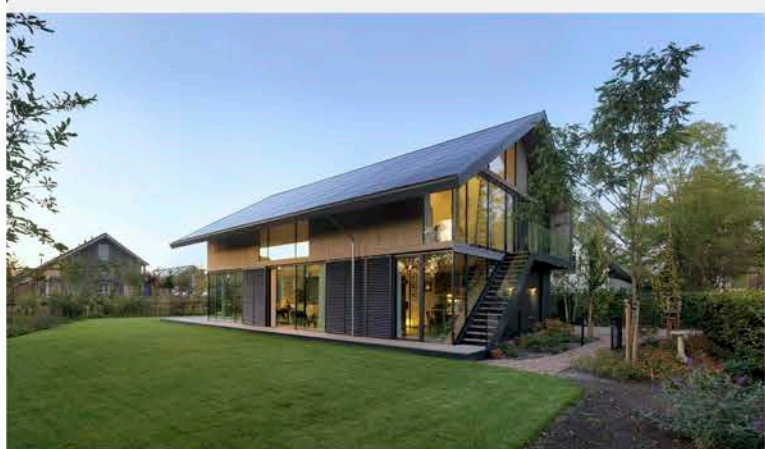


6

# VROONRIJK

informatieavond 2: sfeerimpressie architectuur

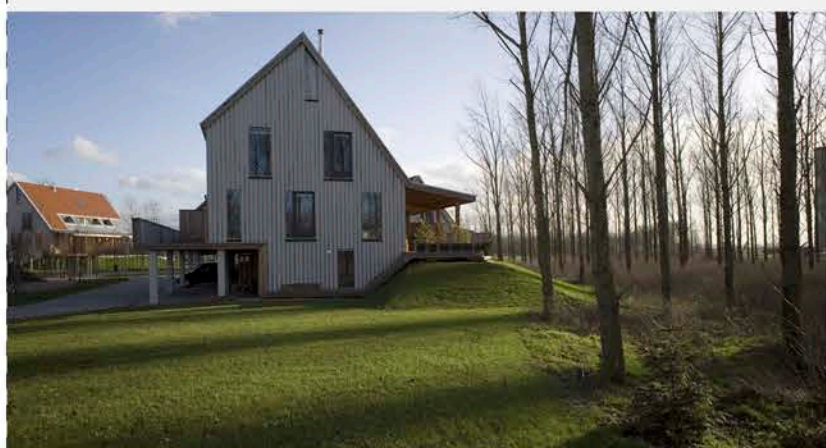
## Vrijstaande woningen



## 2^1 kap woningen



## Rijwoningen- dijkwoningen



## Rijwoningen



# 7

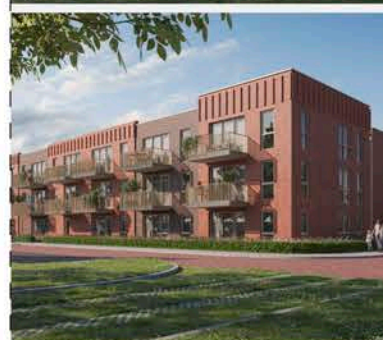
# VROONRIJK

informatieavond 2: sfeerimpressie architectuur

## Beneden-bovenwoningen (Bebo)



## Appartementen (sociaal)



## Appartementen (urban villa)

